

## LBR-AC4 4 Okuyuculu Geçiş Kontrol Paneli



### Özellikler

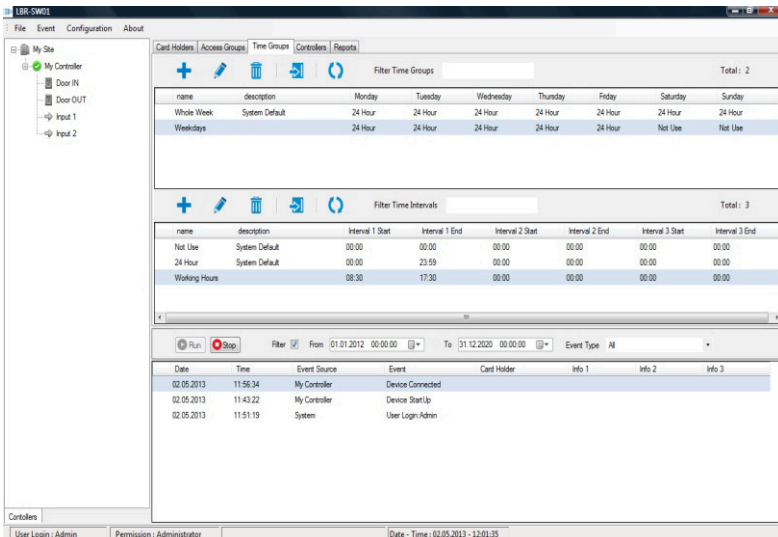
- 45,000 kullanıcı desteği
- 50,000 olay hafızası
- 4 adet okuyucu bağlantısı
- 128 adet zaman grubu
- Anti-passback özelliği
- Otomatik yangın bırakma
- Card,PIN veya card+PIN çalışma
- 8 adet programlanabilen giriş
- 6 adet programlanabilen çıkış
- Durum ledleri
- RS-232,RS-485 haberleşme portu
- Ayarlanabilen kilit zamanları

### Ürün Tanımı

LBR-AC4 yüksek kapasiteli, genişleyebilen ,güvenilir geçiş kontrol sistemidir, Kontrol paneli 2 kapı giriş-çıkış okuyuculu veya 4 kapı giriş okuyuculu olarak ayarlanabilmektedir, merkezi yönetim yazılımı sayesinde kontrol ve izleme olanağı sunar.

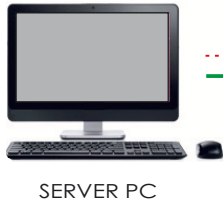
LBR-AC4 Sistemi 512 kapıya kadar desteklemekte ve 45,000 kullanıcı için güvenli geçiş kontrolü sağlar ,bu özelliği ile orta ve büyük ölçekli tüm sistemlerin gereksinmelerini eksiksiz yerine getirir.

### Merkezi Yönetim Yazılımı

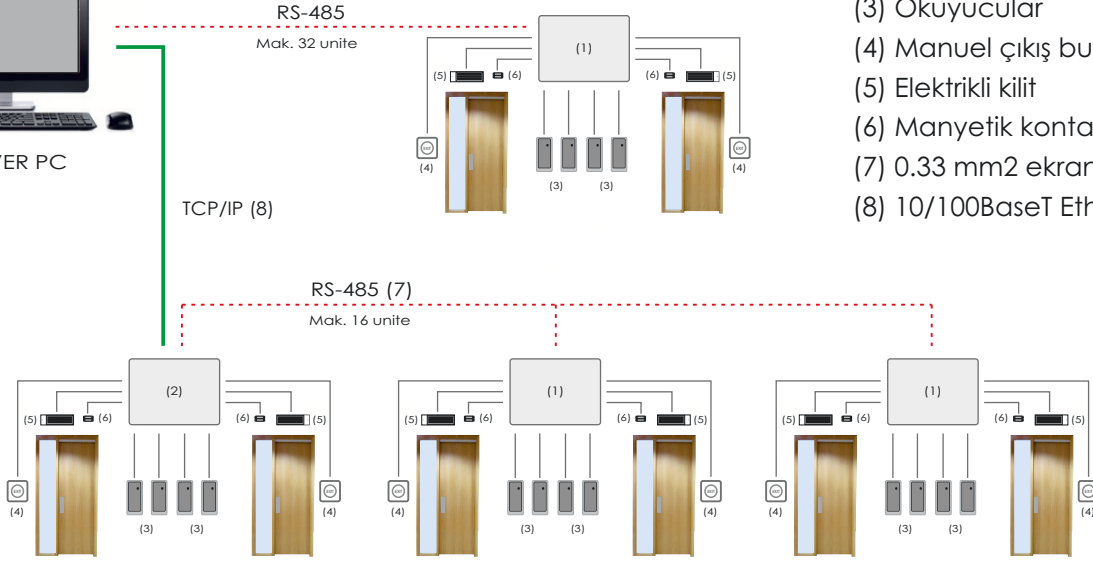


- SQL Veri tabanı ve gelişmiş kullanıcı arayüzü
- 128 adet cihaz bağlantısı
- Kolay kurulum ve kullanım
- Ayarlanabilen olay raporları
- Anlık cihaz durum ve olay bildirim
- Olayları filitreleme
- Manuel kapı kontrolü
- Excel ve Pdf formatlarında raporlama
- Microsoft Windows 7,Windows Vista, Windows XP uyumlu

## Genel Bağlantı Şeması



SERVER PC



- (1) LBR-AC4 Kontrol Paneli
- (2) LBR-AC4E Kontrol Paneli
- (3) Okuyucular
- (4) Manuel çıkış butonu
- (5) Elektrikli kilit
- (6) Manyetik kontak
- (7) 0.33 mm2 ekranlı (mak. 800m)
- (8) 10/100BaseT Ethernet

## Teknik Özellikler

Model	LBR-AC4
Kullanıcı kapasitesi	45,000
Olay hafızası	50,000 Olay
Okuyucu sayısı	4 wiegand uyumlu
Kapı sayısı	1,2,3 veya 4
Girişler	8 adet
Çıkışlar	6 NO/NC role çıkışı (3A @ 30Vdc)
Zaman grupları	128 adet
Çalışma modları	tekli veya ağ bileşeni
Haberleşme	RS-232,RS-485 (32 unite)
Güç tüketimi	6W @12 VDC
Boyut (YxGxD)	330x260x93 mm
Çalışma sıcaklığı/nemi	-5°C - +50°C / 95% RH

Boyutlar

